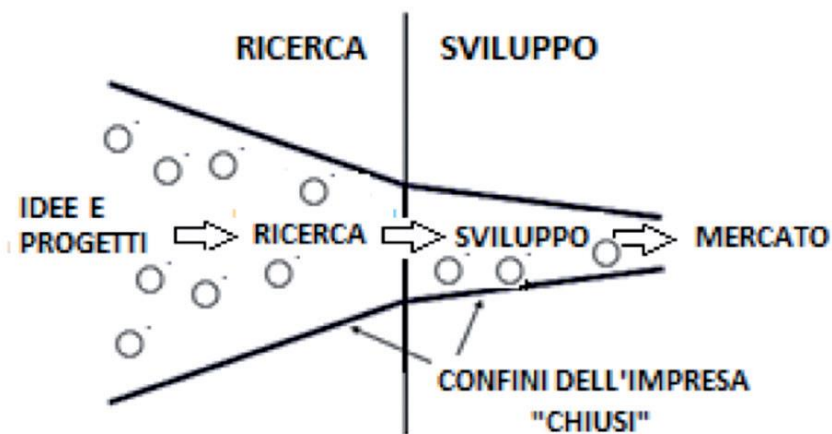


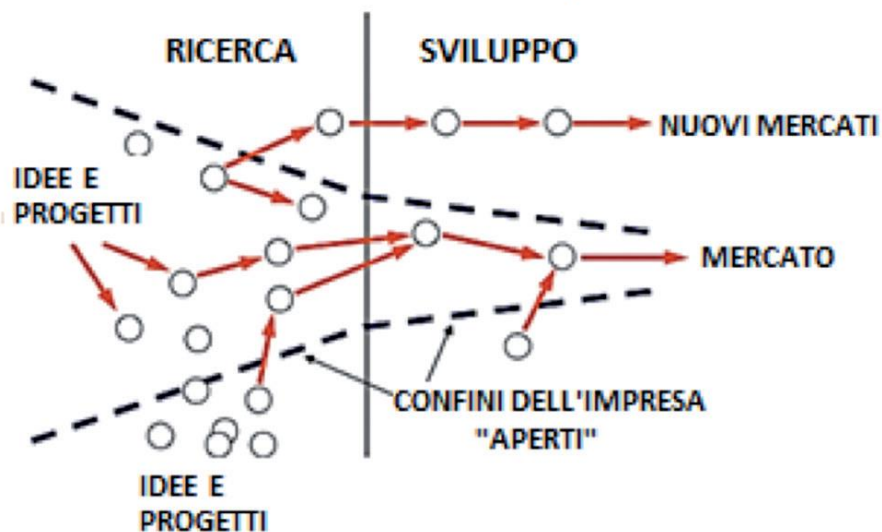
POR PUGLIA FESR – FSE 2014-2020
ASSE PRIORITARIO I – Ricerca, sviluppo tecnologico, innovazione

**Nuove misure rivolte al sistema delle
imprese, al mondo della ricerca, alle
aggregazioni pubblico-private e a quelle
degli utenti**

Modello Innovazione chiusa



Modello Innovazione aperta



IL MODELLO DELLA QUADRUPLA ELICA

Permette a tutte le parti interessate (grandi, medie e piccole, esistenti e di recente costituzione (start up) - al mondo della ricerca, alle aggregazioni pubblico-private e a quelle degli utenti) di essere maggiormente consapevoli delle sfide e delle esigenze, consentendo ai ricercatori e all'industria di concentrarsi su un più rapido sviluppo di soluzioni per essere sperimentate direttamente insieme all'utenza.

COLLABORAZIONE EFFETTIVA

La collaborazione tra almeno due parti indipendenti, finalizzata allo scambio di conoscenze o di tecnologie, o al conseguimento di un obiettivo comune basato sulla divisione del lavoro, nella quale le parti definiscono di comune accordo la portata del **progetto di collaborazione**, contribuiscono alla sua attuazione e ne condividono i rischi e i risultati.

Gli organismi di ricerca sostengono almeno il 10% dei costi ammissibili ed hanno il diritto di pubblicare i risultati della propria ricerca.

La ricerca contrattuale e la prestazione di servizi di ricerca **non sono** considerate forme di collaborazione.

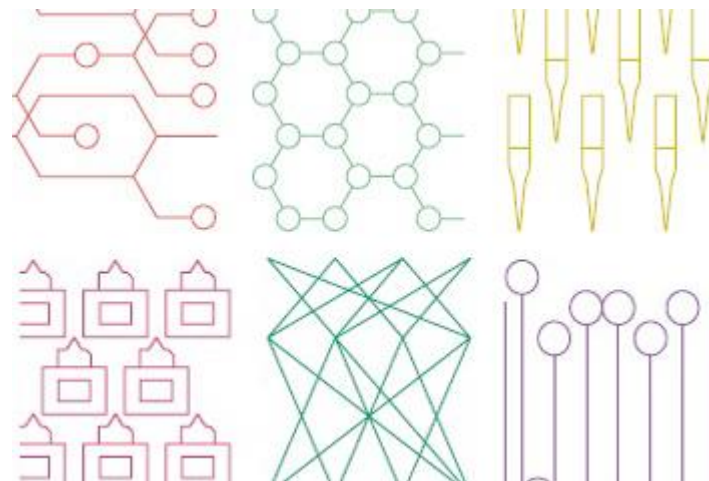
LE AREE PRIORITARIE DELLA



- **Manifattura sostenibile**
- **Salute delle persone e dell'ambiente**
- **Comunità digitali, creative ed inclusive**

LE TECNOLOGIE ABILITANTI (KET)

Mappatura dell'Agencia Regionale ARTI



LE SFIDE SOCIALI

1. Città e territori sostenibili
2. Salute, benessere e dinamiche socio-culturali
3. Energia sostenibile
4. Industria creativa (e sviluppo culturale)
5. Sicurezza alimentare e agricoltura sostenibile

LEADERSHIP TECNOLOGICA



30 MILIONI DI EURO

APERTURA DELLA PIATTAFORMA 10/02/2017

SCADENZA 10/03/2017

UN ESEMPIO

VLA - Implementazione di un velivolo innovativo monomotore biposto di categoria Vla (Very Light Aircraft)”, realizzato in partnership dalle imprese **BLACKSHAPE SpA, S.r.l. Costruzioni Srl, Axist Srl, VVN srl, Ali6 srl, EPI srl** e dagli organismi di ricerca **CETMA e Università del Salento**

Tale velivolo, destinato per l’addestramento primario, il turismo, lo sport e la ricreazione attiva, è stato attrezzato con apparecchiatura adeguata per essere utilizzato dai servizi (civili o militari) di controllo del territorio (incubazione incendi, inquinamento, ecc.) e di protezione civile e di polizia in genere, di distribuzione postale e medicinali in zone impervie, desertiche o forestali, di agricoltura.

OPEN INNOVATION



10 MILIONI DI EURO

AGGIORNAMENTO FABBISOGNI DI INNOVAZIONE 13/02/2017

APERTURA DELLA PIATTAFORMA 13/03/2017

SCADENZA 13/04/2017

UN ESEMPIO

FREEDOM Biofordrug ha realizzato una banca dati regionale dei pazienti Alzheimer in relazione al fabbisogno espresso dall' **Associazione Alzheimer Bari**, in collaborazione con il **Dipartimento del Farmaco** dell'Università degli Studi di Bari e con i reparti di **Neurologia** del Miulli e del Di Venere.

E' stato utilizzato un kit diagnostico innovativo in grado di fornire informazioni preliminari sull'evoluzione della malattia applicabile anche ad una patologia rara quale la sindrome di Wilson in risposta al **fabbisogno** espresso dal **Tavolo Regionale di coordinamento delle Malattie Rare (ARES)**.

Hanno partecipato attivamente circa 300 medici di base sul territorio regionale che ha consentito lo screening su 1500 pazienti e con l'Associazione AVIS si è associato il test alla campagna di raccolta ematica da parte dell'Associazione.

R&S TRANSNAZIONALE PER SINERGIE



1° CALL **250.000 DI EURO**

SCADENZA 1 FASE **17/03/2017**

SCADENZA 2 FASE **12/07/2017**

WWW.MANUNET.NET



DOMANDA PUBBLICA (PCP)



6.000.000 DI EURO

**DAL 26/01/2017 PARTITA LA FASE III PER 4 PROGETTI PER RILEVAMENTO
PERDITE RISORSE IDRICHE E DI 4 PROGETTI PER TRATTAMENTO FANGHI**



MEDIS



INNOVAAL



DHITECH

H-BIO

ALLEANZE IN EUROPA

RIS3 Priority Areas	Proposal	Programme	Objective
Sustainable manufacture	Manunet III	H2020	Joint Research Programme of 26 Regions/MS
Health and Environment	Reference site	EIP AHA	Promotion node in Europe of prototypes
Digital, creative and inclusive communities	TALIA	Interreg Med	Horizontal Project on Open data and Social Innovation
	Citadel	H2020	Efficient project planning and services of public policies.

MONITORAGGIO

Le nuove misure sono accompagnate da un **sistema di monitoraggio** per riposizionare e migliorare l'efficacia della strategia regionale e stabilire dove si concentra il fabbisogno di sostegno pubblico e quindi dove intervenire.

GRAZIE

Adriana AGRIMI a.agrimi@regione.puglia.it

Regione Puglia

Dipartimento Sviluppo economico, innovazione, istruzione, formazione e lavoro

Sezione Ricerca Innovazione e Capacità Istituzionale