



UNIONE EUROPEA
FONDO EUROPEO DI SVILUPPO REGIONALE

Intervento cofinanziato dall'U.E.
F.E.S.R. sul P.O. Regione Puglia 2007-2013
Asse I – Linea 1.1 “Aiuti agli investimenti in ricerca per le PMI - Azione 1.1.2



REGIONE PUGLIA
AREA POLITICHE PER LO SVILUPPO IL LAVORO
E L'INNOVAZIONE

BARI Fiera del Levante 14-09-2012

SITEC s.r.l.

***“TESTA DI MISURA
TRIDIMENSIONALE A SCANSIONE
OTTICA SENZA CONTATTO”***





UNIONE EUROPEA
FONDO EUROPEO DI SVILUPPO REGIONALE

Intervento cofinanziato dall'U.E.
F.E.S.R. sul P.O. Regione Puglia 2007-2013
Asse I – Linea 1.1 “Aiuti agli investimenti in ricerca per le PMI - Azione 1.1.2



REGIONE PUGLIA
AREA POLITICHE PER LO SVILUPPO IL LAVORO
E L'INNOVAZIONE

Bari – Fiera del Levante 2012 – 14-09-2012

SITEC s.r.l.

Codice Ateco 2007: 28.29.99 “Fabbricazione di altro materiale meccanico e di altre macchine di impiego generale”, in particolare di strumenti di misura e attrezzature.

SITEC è punto di riferimento per il Centro-Sud Italia nel settore della Meccanica di Precisione e controllo Qualità.

Progetta e costruisce attrezzature per macchine utensili, calibri speciali, apparecchiature mecatroniche e pneumatiche.

È, unico in Puglia, laboratorio ACCREDIA LAT n°196 per la taratura dei Blocchetti Piano Paralleli.

Certifica e Commercializza Attrezzature, Calibri, Macchine e Strumenti di misura.

Svolge corsi di Metrologia e Disegno tecnico.

Fornisce consulenza per implementazione e mantenimento dei Sistema Qualità, ISO 9001:2008, Ambientali ISO 14001:2004.

“Testa di misura tridimensionale a scansione ottica senza contatto”
PXSB1D6 - B37109000530004





UNIONE EUROPEA
FONDO EUROPEO DI SVILUPPO REGIONALE

Intervento cofinanziato dall'U.E.
F.E.S.R. sul P.O. Regione Puglia 2007-2013
Asse I – Linea 1.1 “Aiuti agli investimenti in ricerca per le PMI - Azione 1.1.2



REGIONE PUGLIA
AREA POLITICHE PER LO SVILUPPO IL LAVORO
E L'INNOVAZIONE

Bari – Fiera del Levante 2012 – 14-09-2012

Referenze

Le certificazioni SITEC



I partner industriali primari ...



... l'eccellenza dei nostri clienti



“Testa di misura tridimensionale a scansione ottica senza contatto”
PXSB1D6 - B37109000530004





UNIONE EUROPEA
FONDO EUROPEO DI SVILUPPO REGIONALE

Intervento cofinanziato dall'U.E.
F.E.S.R. sul P.O. Regione Puglia 2007-2013
Asse I – Linea 1.1 “Aiuti agli investimenti in ricerca per le PMI - Azione 1.1.2

Bari – Fiera del Levante 2012 – 14-09-2012



REGIONE PUGLIA
AREA POLITICHE PER LO SVILUPPO IL LAVORO
E L'INNOVAZIONE

Il Progetto e i PARTNER

“TESTA DI MISURA TRIDIMENSIONALE A SCANSIONE OTTICA SENZA CONTATTO”

FORNITORI di RICERCA:

- ***Centro Laser s.c.a.r.l.***
- ***Politecnico di Bari***
Dipartimento di Ingegneria Meccanica e Gestionale
(DIMEG)



UNIONE EUROPEA
FONDO EUROPEO DI SVILUPPO REGIONALE

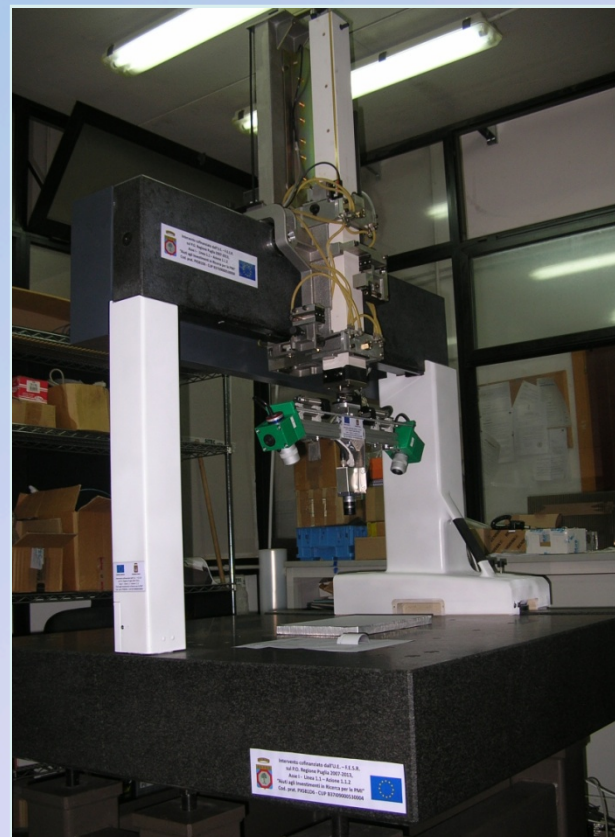
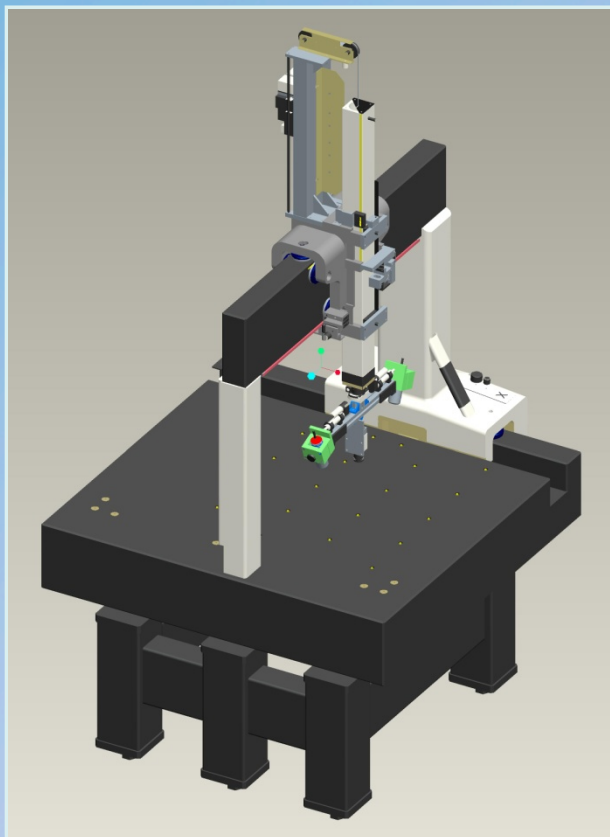
Intervento cofinanziato dall'U.E.
F.E.S.R. sul P.O. Regione Puglia 2007-2013
Asse I – Linea 1.1 “Aiuti agli investimenti in ricerca per le PMI - Azione 1.1.2

Bari – Fiera del Levante 2012 – 14-09-2012



REGIONE PUGLIA
AREA POLITICHE PER LO SVILUPPO IL LAVORO
E L'INNOVAZIONE

Il Progetto: Risultato finale



“Testa di misura tridimensionale a scansione ottica senza contatto”
PXSB1D6 - B37109000530004





UNIONE EUROPEA
FONDO EUROPEO DI SVILUPPO REGIONALE

Intervento cofinanziato dall'U.E.
F.E.S.R. sul P.O. Regione Puglia 2007-2013
Asse I – Linea 1.1 “Aiuti agli investimenti in ricerca per le PMI - Azione 1.1.2

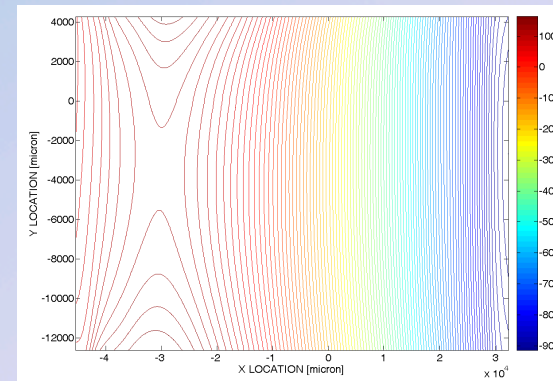
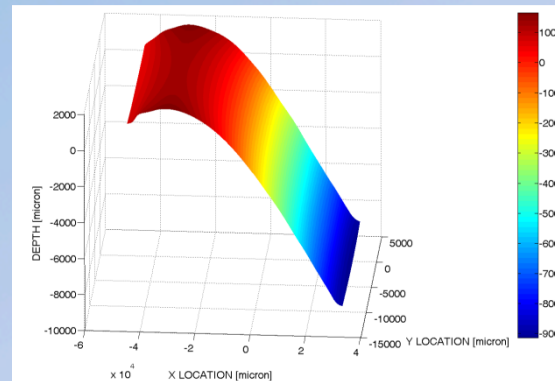
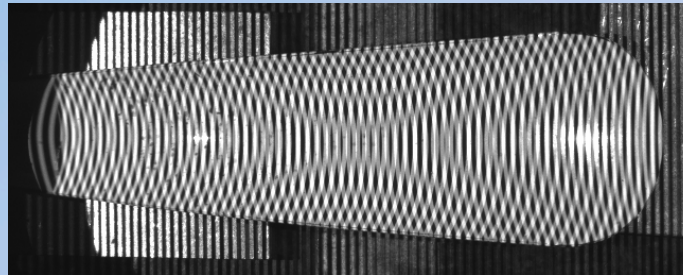


REGIONE PUGLIA
AREA POLITICHE PER LO SVILUPPO IL LAVORO
E L'INNOVAZIONE

Il Progetto: Utilizzabilità dei risultati e brevetti

Produzione (rilievo di oggetti di geometria non nota)

La testa di misura ottica installata sul supporto tridimensionale è stata utilizzata per effettuare, con successo, il rilievo di un calzascarpe, oggetto dalla geometria abbastanza complessa:



“Testa di misura tridimensionale a scansione ottica senza contatto”
PXSB1D6 - B37109000530004





UNIONE EUROPEA
FONDO EUROPEO DI SVILUPPO REGIONALE

Intervento cofinanziato dall'U.E.
F.E.S.R. sul P.O. Regione Puglia 2007-2013
Asse I – Linea 1.1 “Aiuti agli investimenti in ricerca per le PMI - Azione 1.1.2



REGIONE PUGLIA
AREA POLITICHE PER LO SVILUPPO IL LAVORO
E L'INNOVAZIONE

Il Progetto: Mercato e ricadute industriali

Il mercato di riferimento per i risultati del progetto copre i settori tradizionali (automotive, aerospaziale, navale, ferroviario) e settori innovativi (biomedicale e artistico) e non ha limiti geografici, in quanto la tecnologia è certamente innovativa.

Si può prevedere, con ulteriori sforzi di ottimizzazione e trasferimento tecnologico dei risultati, una futura produzione del sistema sviluppato; tuttavia non si nasconde che sia divisione metrologia Carl ZEISS che la MAHR hanno mostrato interesse nell'ipotetico sviluppo di un sistema industriale con le capacità di misura così ottenute.



UNIONE EUROPEA
FONDO EUROPEO DI SVILUPPO REGIONALE

Intervento cofinanziato dall'U.E.
F.E.S.R. sul P.O. Regione Puglia 2007-2013
Asse I – Linea 1.1 “Aiuti agli investimenti in ricerca per le PMI - Azione 1.1.2



REGIONE PUGLIA
AREA POLITICHE PER LO SVILUPPO IL LAVORO
E L'INNOVAZIONE

Bari – Fiera del Levante 2012 – 14-09-2012

Il Progetto: Scenari Applicativi

CONTROLLO DI QUALITÀ

Il problema del controllo di qualità è di interesse sempre attuale in ambito industriale. Esso consiste nell'indagare in maniera sempre più approfondita e meno dispendiosa se un dato oggetto è stato prodotto secondo le specifiche progettuali. Questo sistema permette di indagare sulle caratteristiche qualitative di oggetti semplicemente analizzandone le loro immagini rilevate in proiezione. Si otterranno maggiori informazioni, di pari o superiore precisione, tempi ridotti (soprattutto se il sistema è utilizzato in serie), e senza contatto, dove gli oggetti non devono essere manipolati.

REVERSE ENGINEERING - AMBITO INDUSTRIALE

La testa di misura ottica può essere utilizzata nel campo del Reverse Engineering. La necessità di produrre i disegni tecnici di oggetti esistenti è molto sentita nell'ambito dell'industria automotive, aerea e spaziale e manifatturiera in genere.



UNIONE EUROPEA
FONDO EUROPEO DI SVILUPPO REGIONALE

Intervento cofinanziato dall'U.E.
F.E.S.R. sul P.O. Regione Puglia 2007-2013
Asse I – Linea 1.1 “Aiuti agli investimenti in ricerca per le PMI - Azione 1.1.2



REGIONE PUGLIA
AREA POLITICHE PER LO SVILUPPO IL LAVORO
E L'INNOVAZIONE

Bari – Fiera del Levante 2012 – 14-09-2012

Il Progetto: Scenari Applicativi

REVERSE ENGINEERING - AMBITO BIOMEDICO

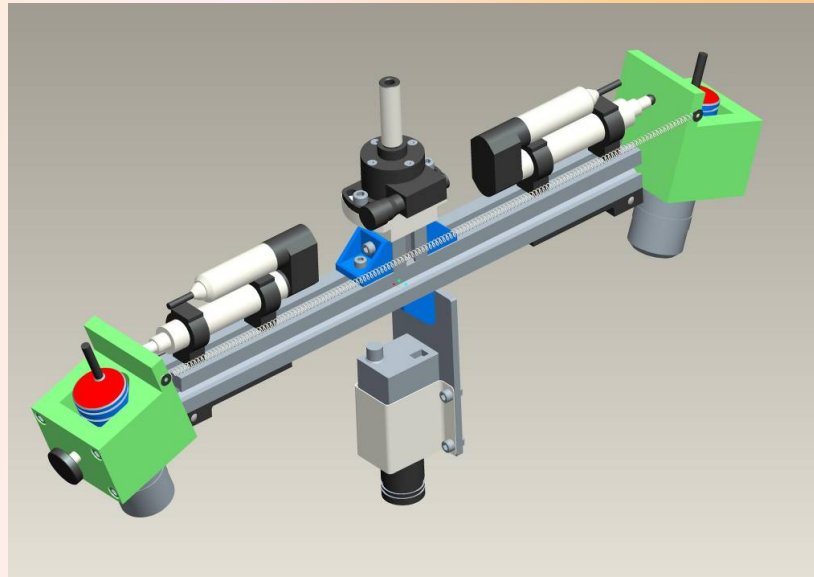
Il problema del Reverse Engineering è attualmente assai sentito in ambito biomedico e, specificamente, dentistico e/o ortopedico. Si realizzano infatti componenti protesici connessi a mezzo di sistemi interference fit dove è ovviamente richiesta una elevata precisione di realizzazione delle superfici.

REVERSE ENGINEERING - AMBITO ARTISTICO-SCULTOREO

Sistemi di Reverse Engineering sono sempre più utilizzati in ambito artistico/scultoreo. In archeologia, soprattutto, è necessario conoscere il modello virtuale di statue, bassorilievi, oggetti, etc., per pianificare opportunamente interventi mirati di restauro o per generare biblioteche virtuali di opere artistiche.

MOIRÉ CONTOURING

A projection moiré setup including two projectors has been developed. Projectors are symmetric with respect to the viewing direction and orthogonal to reference plane.



Financial support from U.E.
F.E.S.R. on the P.O. Regione Puglia 2007-2013
Asse I – Linea 1.1 “Aiuti agli investimenti in ricerca per le PMI - Azione 1.1.2
“Testa di misura tridimensionale a scansione ottica senza contatto”



XII International Conference & Exposition on
Experimental & Applied Mechanics,
Costa Mesa (CA), 11-14 June 2012



UNIONE EUROPEA
FONDO EUROPEO DI SVILUPPO REGIONALE



REGIONE PUGLIA
AREA POLITICHE PER LO SVILUPPO IL LAVORO
E L'INNOVAZIONE



UNIONE EUROPEA
FONDO EUROPEO DI SVILUPPO REGIONALE

Intervento cofinanziato dall'U.E.
F.E.S.R. sul P.O. Regione Puglia 2007-2013
Asse I – Linea 1.1 “Aiuti agli investimenti in ricerca per le PMI - Azione 1.1.2

Bari – Fiera del Levante 2012 – 14-09-2012



REGIONE PUGLIA
AREA POLITICHE PER LO SVILUPPO IL LAVORO
E L'INNOVAZIONE

Il Progetto: Riferimenti

Referente Tecnico:

Dott. Ing. Martino Francesco

Tel. +39 0803385842

Fax. +39 0803382059

E-mail: martino@sitecquality.it

www.sitecquality.it



“Testa di misura tridimensionale a scansione ottica senza contatto”
PXSB1D6 - B37109000530004

