



GATE
KEEPER



REGIONE PUGLIA



Agazia
Regionale
per la Salute
ed il Sociale
Puglia



Fondazione
Politecnico
di Milano



MultiMed Engineers

in collaborazione con

ASL Lecce
PugliaSalute

ASL Taranto
PugliaSalute

ASL BT
PugliaSalute

il Sito Pilota Puglia presenta

STUDIO OSSERVAZIONALE STILI DI VITA E PROMOZIONE DELLA SALUTE NEGLI OVER 55

22 febbraio 2022

**GATE
KEEPER**

**Soluzioni smart per
l'individuazione del
rischio e l'intervento
precoce sulla popolazione**

over 55

Il Progetto



GATE
KEEPER

in numeri



43

Partner



13

Paesi

**GATE
KEEPER**

in numeri

Budget



21M €



40K

Persone

G A T E
K E E P E R

in numeri



10 Siti Pilota

Paesi Baschi e Aragona (Spagna),
Puglia (Italia), Sassonia (Germania),
Milton Keynes (Regno Unito), Lodz
(Polonia), Cipro e Grecia.

+ Hong Kong, Taiwan, Singapore

7
diversi ambiti
di applicazione
e utilizzo della
TECNOLOGIA
rispetto alla
cronicità



GATE KEEPER

Salute e Tecnologia - Le linee di intervento del Sito Pilota Puglia

1



Identificazione del rischio e intervento precoce, correlati agli stili di vita

2



Gestione delle complicanze da BPCO

3



Diabete: modelli predittivi dello stato glicemico



4

Identificazione precoce di reospedalizzazioni e scompensi cardiaci



5

Gestione dei pazienti multicronici soggetti a più terapie



6 Prevenzione dell'Ictus primario e secondario



7 Gestione dei pazienti multicronici soggetti a più terapie

**GATE
KEEPER**

in ITALIA

il Sito Pilota Puglia



3 Traiettorie di ricerca

- Uso diffuso di tecnologie e dispositivi per la salute a vantaggio di cittadini e pazienti per misurare il rapporto costo utilità
- Approccio di inclusività e partecipazione del territorio (Enti, Organizzazioni, ASL, Associazioni, Terzo settore, Providers tecnici...)
- Aumentare il livello di «CULTURA SANITARIA» e la propensione ad adottare stili di vita attivi e salutari attraverso informazioni e interventi personalizzati

Disegno di studio

in collaborazione con

STUDIO OSSERVAZIONALE DI FATTIBILITÀ
(Indagine osservazionale su 2 tipi di campionamento: low and moderate complexity)

3 territori di sperimentazione: ASL di Lecce, BAT e Taranto fondamentale per applicabilità ed estensione di utilizzo su tutto il territorio regionale

Approvazione del disegno di studio presso Comitato Etico (Lecce) – Luglio 2021



Le linee di Ricerca

G A T E K E E P E R

Caso d'Uso: Diabete Tipo 2

Complessità moderata, studio osservazionale

OBIETTIVI

Lo studio osservazionale condotto presso Casa Sollievo della Sofferenza ha come obiettivo primario l'elaborazione di un modello di intelligenza artificiale per il controllo del diabete mellito di tipo 2 basato sia sull'utilizzo di parametri clinici "convenzionali" provenienti da dispositivi medici (ematici), che sull'utilizzo di dati "non convenzionali" legati allo stile di vita (sonno e movimento) provenienti da smartwatch e app wellness.

TARGET



SEDE DELLO STUDIO:
Casa Sollievo della Sofferenza

TEMPISTICA:
In corso

Le linee di Ricerca

G A T E K E E P E R

Caso d'Uso: Affezione Cronica Polmonare

Caso d'Uso: Diabete Tipo 2

Caso d'Uso: Scopenso Cardiaco

Caso d'Uso: Multimorbidity

Caso d'Uso: Iperensione

Complessità moderata, studio osservazionale

OBIETTIVI

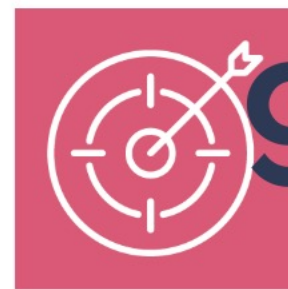


Sperimentare un monitoraggio continuo dei parametri sanitari correlati a Broncopneumopatia Cronica Ostruttiva, diabete mellito di Tipo2, scompenso cardiaco, ipertensione e supportare all'auto-gestione e l'empowerment del paziente rispetto alle patologie



Migliorare il processo decisionale del modello Care Puglia 3.0 attraverso la raccolta dati

TARGET



996
pazienti

SEDE DELLO STUDIO:

nei territori delle ASL di Taranto,
Lecce e Barletta-Andria-Trani

AVVIO: marzo 2022

Le linee di Ricerca

G A T E K E E P E R

Caso d'Uso: Stili di Vita

Complessità bassa, studio osservazionale

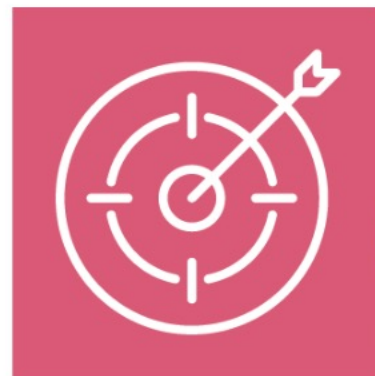
OBIETTIVI



Sperimentare un monitoraggio del comportamento degli over 55 per rilevare precocemente l'insorgenza di fragilità e rischi per la salute



Attuare interventi di e-coaching per promuovere comportamenti e stili di vita sani



TARGET

9400
over55

SEDE DELLO STUDIO:

nei territori delle ASL di Taranto,
Lecce e Barletta-Andria-Trani

AVVIO: OGGI!

Principali obiettivi dello "studio osservazionale Stili di Vita e Promozione della Salute negli over 55"

VERIFICARE E MISURARE UN SET DI FATTORI/DIMENSIONI

OBIETTIVO PRIMARIO

- Misurare il livello di influenza dell'intervento sul rapporto costo- efficacia (ad es.: numero e durata ospedalizzazioni non pianificate, uso di farmaci etc.)

OBIETTIVI SECONDARI

- Sperimentare la possibilità di stimolare il coinvolgimento della popolazione anziana per favorire stili di vita sani
- Verificare la possibilità di «aumentare» la cultura sanitaria della popolazione anziana coinvolta
- Livello di usabilità, accettabilità e fiducia nella tecnologia in uso e nei sistemi informatici integrati proposti

Criteri di inclusione

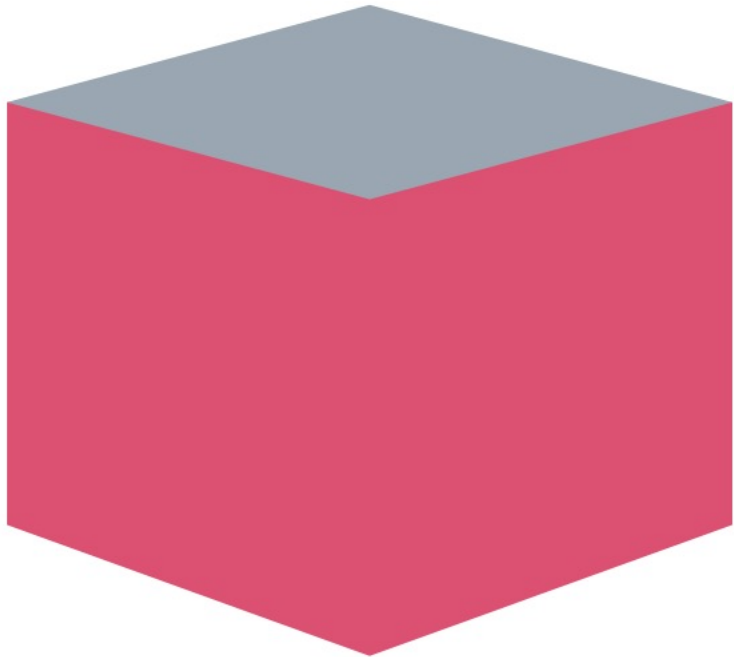
- Cittadini over 55
- Senza patologie conclamate
- Residenti da almeno 6 mesi nei territori delle ASL di Lecce, Taranto e Barletta-Andria-Trani

Metodo di campionamento

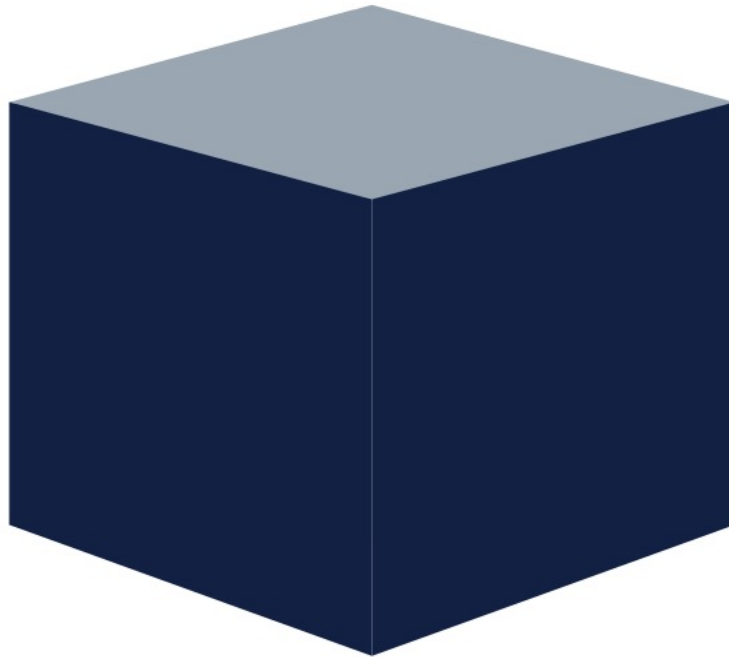
Campionamento di tipo 1 – soggetti senza evidenza di patologia
(low complexity) Over 55 senza evidenza di patologia

Tot 9.400 cittadini

4.700 Intervento



4.700 Controllo



PRINCIPALI METRICHE dello STUDIO

- 4/6 QUESTIONARI a inizio/fine studio
- EQ-5D Questionario sulla salute
- HLS-EU-Q16 (European Health Literacy Survey Questionnaire) “Valutazione Cultura sanitaria”
- PHE-S (Patient Health Engagement Scale) – “Valutazione coinvolgimento”
- SUS (System Usability Scale) – «Valutazione usabilità»
- PATAT (The PATient Trust Assessment Tool) – «Valutazione fiducia»
- TAM (The Technology Acceptance Model tool) – «Valutazione accettabilità»

Calcolo rapporto costo-utilità attraverso accesso a BDA (Banca Dati Assistiti) per identificare gli eventi sanitari riconducibili al singolo soggetto presenti nel sistema informativo regionale Edotto

Calcolo rapporto costo-utilità attraverso accesso a BDA (Banca Dati Assistiti) per identificare gli eventi sanitari riconducibili al singolo soggetto presenti nel sistema informativo regionale Edotto

edotto

Nuovo Sistema Informativo Sanitario
Regione Puglia



La metodologia: l'e-coaching

per...

- **Sostenere un segmento della popolazione in uno sforzo per mantenere uno stile di vita sostenibile e salutare**
- **Diffondere informazioni (scientifiche e divulgative), dati, consigli, pareri, testimonianze, aneddoti, ... opportunità di attività, suggerimento di eventi e iniziative**

Che tipo di messaggi riceveranno i cittadini?

mobilità



**invecchiamento
attivo**



nutrizione

sonno



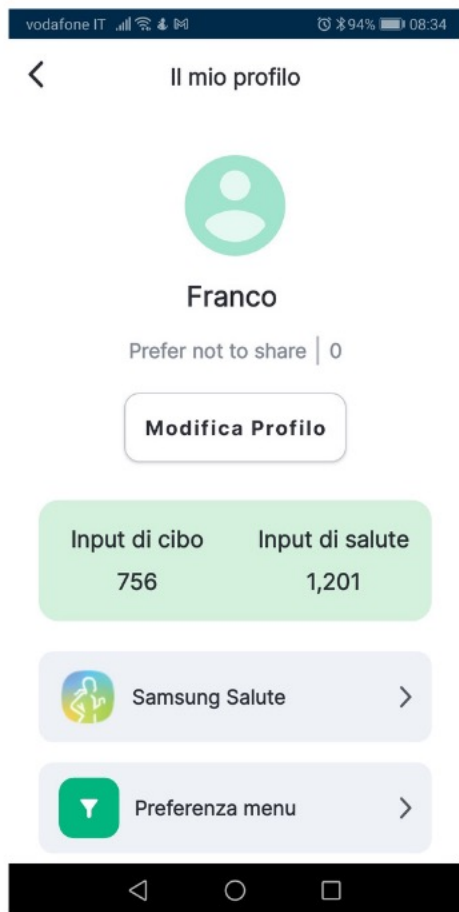
socializzazione



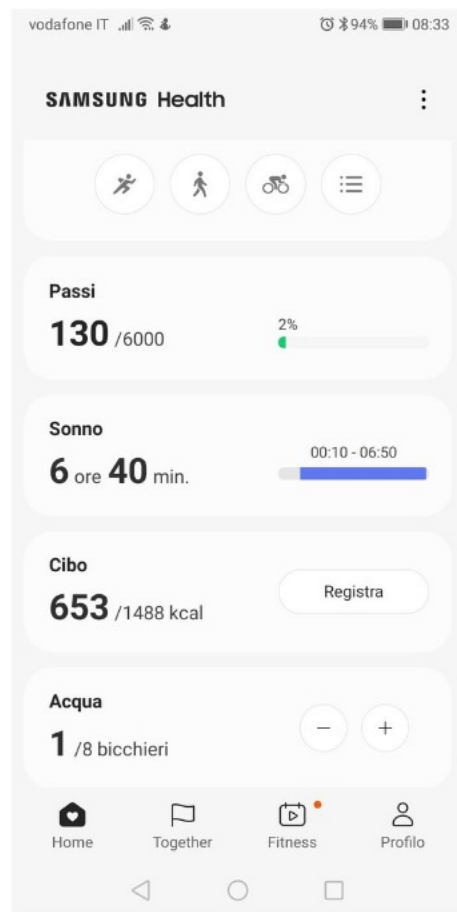
peso



Come? via app SAMSUNG GATEKEEPER



PROFILO UTENTE



DASHBOARD



MESSAGGI E-COACHING

Metodo di reclutamento

Portale di preadesione



gatekeeper.puglia.it



GATE
KEEPER

PARTECIPA!

LINEA DI INTERVENTO 1
STUDIO OSSERVAZIONALE
BASSA COMPLESSITA'
STILI DI VITA E
PROMOZIONE DELLA SALUTE

OVER 55
PROVINCE DI TARANTO
LECCE - BAT

GATE KEEPER

Cari cittadini,

siete nella pagina del Pilota Puglia del Progetto europeo GATEKEEPER dedicata alla pre-adesione alla *Linea di intervento 1 – Studio osservazionale a bassa complessità “Stili di vita e promozione della Salute”*.

Si tratta del più ampio studio mai realizzato prima in Italia per la valutazione dell'utilità di telefoni cellulari di ultima generazione associati ad app dedicate alla promozione di corretti stili di vita negli over 55 e per il monitoraggio, realizzato per la prima volta, del loro rapporto costo-efficacia.

Aderendo all'iniziativa, potreste rientrare nello studio che avrà inizio a gennaio 2022 e beneficiare delle attività promosse dalla sperimentazione per i cittadini, contribuendo in prima persona alla raccolta dati che coinvolgerà circa 10.000 pugliesi.

I dati che ti verranno richiesti nel corso della procedura di pre-adesione saranno utilizzati solo ai fini della futura procedura di partecipazione allo studio e potranno essere da te modificati o cancellati dal data-base in qualsiasi momento con una semplice richiesta inoltrata via e-mail.

Per partecipare alla pre-adesione saranno necessari solo due minuti!

Clicca ed entra nella community di GATEKEEPER Per approfondire:



Posso Partecipare?

I criteri di inclusione per dare la propria adesione allo studio sono i seguenti:

- avere compiuto i 55 anni di età
- essere residente da almeno un anno in una delle seguenti

provinde della Regione Puglia:

- o Taranto
- o Lecce
- o Barletta-Andria-Trani

Partecipa

gatekeeper.puglia.it

PARTECIPA



Nome proprio

Obbligatorio (esempio: Paolo)

Età

Obbligatorio (> 55 anni)

Genere

Obbligatorio

Provincia

Obbligatorio (provincia residenza)

Comune

Obbligatorio (comune residenza)

Email

inserisci una email valida.

Come sei venuto a conoscenza di questa iniziativa?

Obbligatorio

[clicca qui per visualizzare l'informativa sullo studio che illustra come i tuoi dati verranno trattati](#)

Confermo di essere maggiorenne e acconsento al trattamento dei dati personali ai sensi del Regolamento UE nr. 679/2016

Obbligatorio.

Salva

LA RETE TERRITORIALE

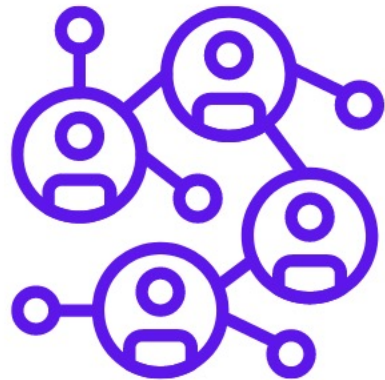
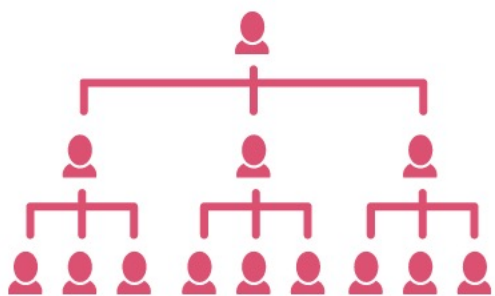
G A T E
K E E P E R

**I SUPPORTER
DEL PILOTA PUGLIA**

- **AUSER PUGLIA**
- **CSI – Centro sportivo italiano Puglia**
- **SPI CGIL Bari**
- **Cittadinanzattiva - Puglia**
- **FAND Associazione Italiana Diabetici BARI**
- **Federfarma Puglia - Unione Regionale delle Associazioni Sindacali dei Titolari di Farmacia della Puglia**
- **FNC CISL Pensionati**
- **Fondazione Dieta Mediterranea**
- **Masseria urbana**
- **Ordine dei Farmacisti di Brindisi**
- **Ordine degli Psicologi della Regione Puglia**
- **Ordine dei Medici Chirurghi e Odontoiatri della Provincia di Bari**
- **ReStart Associazione Culturale**
- **SPI CGIL Puglia**
- **UIL Pensionati Puglia**
- **ASD Athletic Club**
- **ASD BARLETTA SPORTIVA**

IL RUOLO FONDAMENTALE DEGLI ENTI E DELLE ORGANIZZAZIONI SUPPORTER

1 Coinvolgere il territorio nel progetto di ricerca



2 Attivare sinergie per l'active ageing

3

Costruire insieme contenuti di qualità per favorire corretti stili di vita/diffondere contenuti già esistenti prodotti da soggetti qualificati

G A T E K E E P E R

GATEKEEPER.PUGLIA.IT

Portale di pre-adesione
"STUDIO OSSERVAZIONALE STILI DI VITA
E PROMOZIONE DELLA SALUTE"



9400 CITTADINI
9400 PARTNER DELLA
RICERCA

partecipate!